



Bandejas de distribución

Económica 1U | Vacía | Gris claro RAL7035 12/24 puertos | SC Simplex Dúplex | LC Dúplex

[También en las versiones 'Equipada' y 'Preconectorizada']
[Disponibilidad para adaptadores FC y ST]

La Bandeja Económica 1U color gris RAL7035 de LightMax[®] permite la organización de las fibras simplificando las conexiones ópticas en redes de telecomunicaciones. Es fabricada en acero laminado a frío y con un acabado termolacado color gris RAL7035. Su panel frontal dispone de 12 o 24 orificios compatibles con adaptadores LC o SC (simplex y dúplex). Incluye todos los accesorios de sujeción requeridos para la organización de las fibras.

Características:

- Bandeja óptica con panel frontal
- Panel y bandeja de extracción frontal, con clip de sujeción
- Espacio interior adecuado a organizar e identificar las fibras
- Dimensiones estándares (1U, para bastidores de 19")
- Caja y bandeja de acero laminado en frío.
- Recubrimiento termolacado color gris RAL7035
- Todos los accesorios de sujeción incluidos
- Compatibilidad con adaptadores LightMax[®] LC, SC
- Conforme a EIA-310-E y RoHS

Aplicaciones:

- Optimizado para entornos LAN
- Manejo y gestión de cables y jumpers / pigtales
- Alta capacidad y despliegue de fibra

Instalación:

- En bastidores y armarios

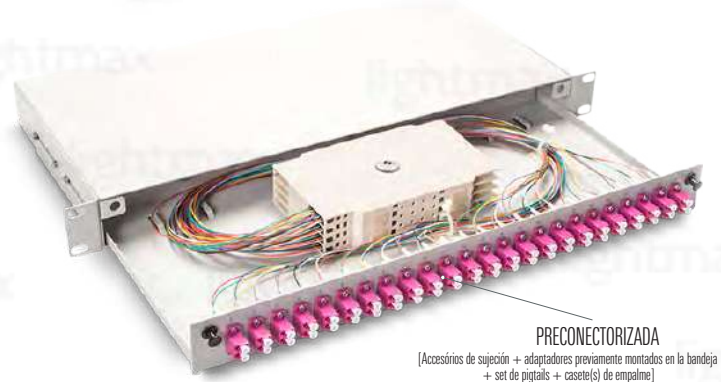
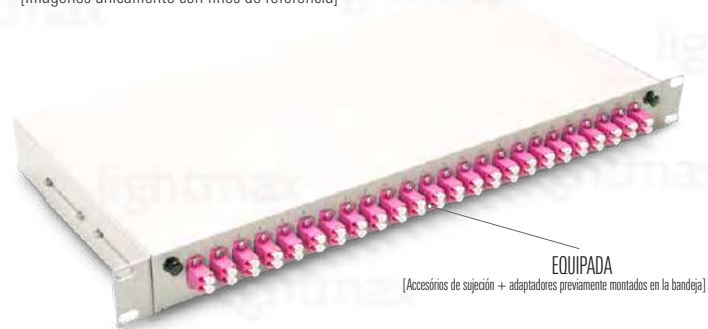
ESPECIFICACIONES			
Material	Acero laminado a frío		
Acabado	Termolacado color blanco RAL7035		
Dimensiones	mm	432 (L) x 206 (P) x 44 (A)	
Peso (nominal)	kg	2.83	
Capacidad máxima	Puertos	12 or 24	
	Fibras	12, 24 or 48	
Normas	EIA-310-E RoHS		

Números de parte	
24-E1U-24SCD7035	LMPPE14SCDXEMLY
12-E1U-SC/LC7035	LMPPE12SLDSEMLY
24-E1U-SC/LC7035	LMPPE14SLDSEMLYA
24-E1U-SCD7035	LMPPE14SCDXEMLY
24-E1U-ST7035	LMPPE14STSEMLY

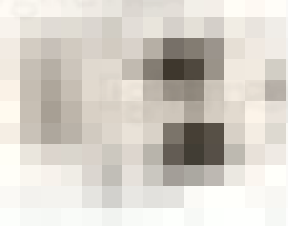
Rev. 3-ES/MAR22



[Imágenes únicamente con fines de referencia]



Productos relacionados:



Casetes	
LM-CHH24GR	Casete
LM-CB	Cubierta
LM-HWB	Bisagra

Soportes	
LM-RC	Entrada casete
LM-CB	Para manga metálica
LM-HWB	Bisagra

Mangas	
LM-31	Metálica
LM-6028	Termocontráctil 2.8mm
LM-31CT	Herramienta 'Crimp'